

## UMBAU BAUHOF DER STADT INGELHEIM | INGELHEIM



### OBJEKT

Die ehemalige Industriehalle wurde zum städtischen Bauhof der Stadt Ingelheim am Rhein umgebaut.

<b>BAUHERR</b>	Stadt Ingelheim am Rhein
<b>EINGESETZTES PERSONAL</b>	Herr Forster   Frau Herrero
<b>PLANUNGSZEIT</b>	12   2014 – 09   2015
<b>BAUZEIT</b>	09   2015 – 08   2016
<b>KOSTEN</b>	KGR 410 – 430   470 870.000 € netto
<b>AUFTRAGSUMFANG GEM. HOAI</b>	LPH 1 – 9
<b>GESAMTFLÄCHE</b>	7.850 m <sup>2</sup>

### MAßNAHMEN

#### KGR 410 Abwasser-, Wasser-, Gasanlagen

- Thermische und zeitgesteuerte Hygiene-spüleinrichtung
- Zentrale Warmwasserbereitung über WWB 300 l
- Hydraulisch regulierbares Zirkulationsnetz
- Abwasserpumpstation
- Ölabscheider

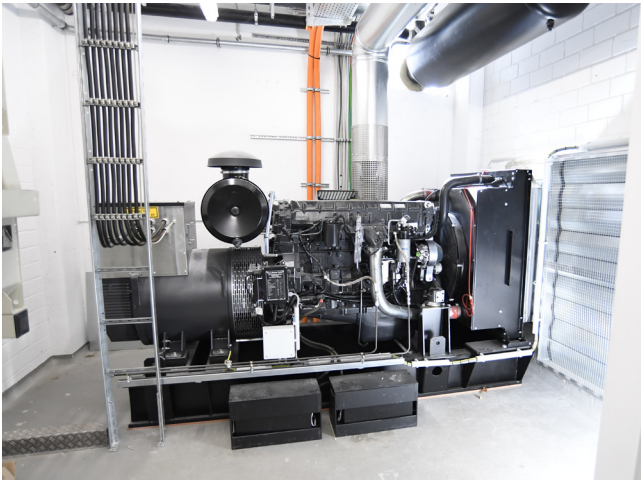
#### KGR 420 Wärmeversorgungsanlagen

- Wärmeversorgung über Gas-Brennwertkessel  
2 x 500 kW
- Hydraulisch regulierbares Rohrnetz mittels:
  - Strangdifferenzdruckregler
  - Strangreguliertventil
- Wärmeübertragung:
  - Heizflächen/Heizkörper
  - Umluft-/ und Mischluftdeckengeräte

#### KGR 430 Raumluftechnische Anlagen

- Zentrale Be- und Entlüftungsanlage mit 8.500 m<sup>3</sup>/h
- Wärmerückgewinnung mit:
  - Kreuzstromwärmetauscher 75,9 % WRG
- Heizregister 45,56 kW
- Bedarfsgeführte Lüftung CO<sub>2</sub> und VOC
- Schweißplatzabsaugung
- Abgasabsauganlage

## UMBAU BAUHOF DER STADT INGELHEIM | INGELHEIM



KGR 470 Nutzungsspezifische und verfahrenstechnische Anlagen

- pneumatische Rauch- und Wärmeabzugsanlage

KGR 480 Gebäude- und Anlagenautomation

- Regelung Lüftung incl. Schaltschrank
- Regelung Umluft- / und Mischluftdeckengeräte

KGR 490 Sonst. Maßnahmen für Technische Anlagen

- Druckluftherzeugung 3,8 kW
- Druckluftnetz