

SANIERUNG / UMBAU RHEINGOLDHALLE | MAINZ



OBJEKT

Brandschutztechnische und energetische Sanierung.
Neukonzeption der techn. Gebäudeausrüstung.

BAUHERR	Mainzer Aufbaugesellschaft mbH
PROJEKTTEAM	Herr Walldorf Frau Broce
PLANUNGSZEIT	09 2017 – 01 2019
BAUZEIT	02 2019 – 12 2022
KOSTEN	KGR 410 – 430 470 – 480 6.531.000 € netto
AUFTRAGSUMFANG GEM. HAOI	LPH 1 – 9
GESAMTFLÄCHE	20.000 m ²

BESONDERHEITEN

- Komplette Planung in Revit 3D
- Auftreten als Generalunternehmer für das Gewerke Küchentechnik
- Umbau/Sanierung bestehender Veranstaltungsstätte im laufenden Betrieb
- Einbindung bereits erneuerter Teilbereiche
- Schadstoffsanierung

MAßNAHMEN

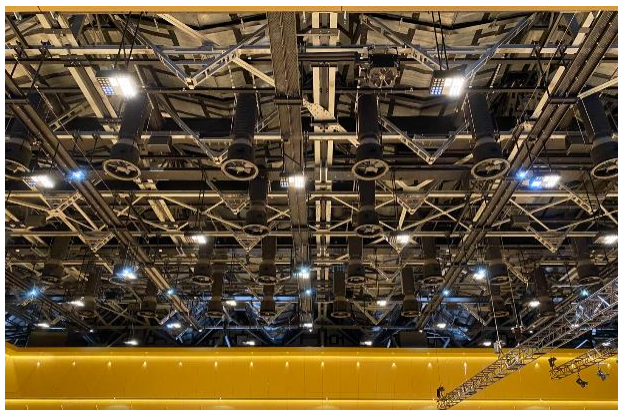
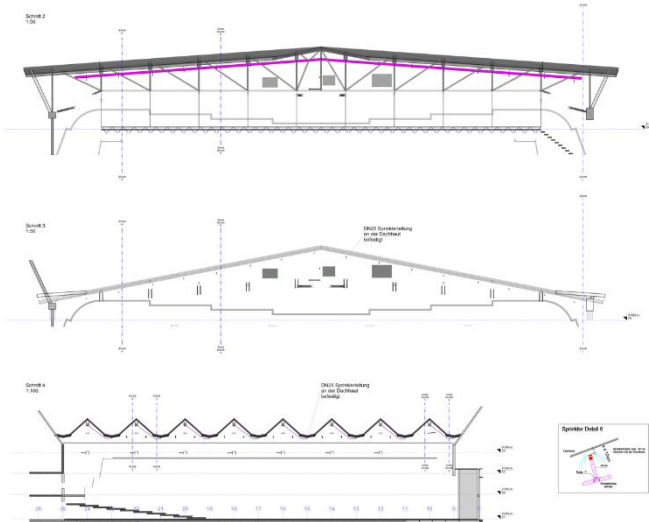
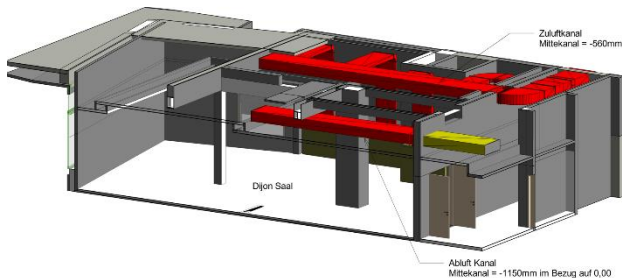
KGR 410 Abwasser-, Wasser-, Gasanlagen

- Thermische und zeitgesteuerte Hygienespüleinrichtung
- Wasseraufbereitungsanlage für einen Durchfluss von 3 l/s
- Druckerhöhungsanlagen
- Abwasserpumpstation (3 Stück)
- Fettabscheideranlagen NS7

KGR 420 Wärmeversorgungsanlagen

- Wärmeversorgung über Fernwärme 1 MW
- Erneuerung des kompletten Rohrnetzes
- Wärmeübertragung über
 - Heizflächen (73 Stück)
 - Bodenkonvektoren (11 Stück)
 - Luftheritzer (6 Stück)
 - Anbindung der RLT-Geräte
- Sicherheitseinrichtungen:
 - Druckhaltestation

SANIERUNG / UMBAU RHEINGOLDHALLE | MAINZ



KGR 430 Raumlufttechnische Anlagen

- Zentrale Be- und Entlüftungsanlage mit 180.000 m³/h
- Wärmerückgewinnung mit Kreuzstromwärmetauscher
- Zonierung des Gebäudes mit 8 Lüftungsgeräten
 - LA 01 – 17.000 m³/h
 - LA 02 – 20.000 m³/h
 - LA 03 – 12.000 m³/h
 - LA 04 – 21.500 m³/h
 - LA 05 – 13.500 m³/h
 - LA 06 – 5.400 m³/h
 - LA 07 – 36.000 m³/h
 - LA 08 – 56.000 m³/h
- Entrauchung der innenliegenden Räume (Veranstaltungsstätte)
- Heizregister 800 kW
- Kühlung über die Lüftungsanlage
- Ka2O- und Kreislaufverbundsystem 1 MW
- Freie Kühlung
- Kälteerzeugung über Kältemaschinen 1MW

KGR 470 Sprinkleranlage

- Erstellung einer eigenständigen Sprinklerzentrale
- Auslegung der Löschanlage in OH4
- Druckluftbehälter mit 25 m³
- Sanierung des bestehenden Sprinkler-Erdtank
- Sprinklerverteiler mit 9 Gruppen
- Einbindung des bestehenden Sprinklernetzes im Betrieb
- Montage von 4740 Sprinkler
- Trennstation zur Trockenanlage

Wandhydrantenanlage Nass

- Trennstation Nass-Trocken mit Vorlagebehälter bis 18 m³/h
- Wandhydranten (3 Stück)

Küchentechnik

- Erstellung von 4 Stl. Cateringbereichen einschl. Kühlzellen, Spülstraße mit Konvektormotoren,
- Planung der Fettabluft

KGR 480 Gebäude- und Anlagenautomation

- Erstellung einer Brandfallsteuermatrix
- Einbindung aller techn. Geräte über MSR in eine Gebäudeleittechnik
- Störmeldeweiterleitung
- Aufschaltung auf Bauherren spezifische GLT
- Fernüberwachung aller wichtigen Parameter wie:
 - Druck, Temperatur, Volumenstrom

SANIERUNG / UMBAU RHEINGOLDHALLE | MAINZ

