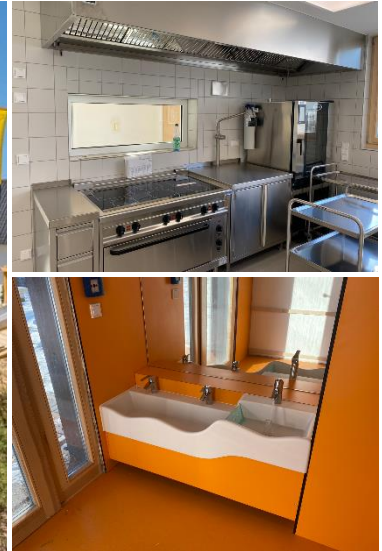


NEUBAU KITA AM RENNWEG | ALZEY



OBJEKT

3-geschossige Kita mit 5 Gruppen, Küche und Nebenräumen.

BESONDERHEITEN

- Das Gebäude wurde in Holzbauweise errichtet.

BAUHERR	Stadt Alzey
PROJEKTTEAM	Herr Heinrich Herr Bankmann
PLANUNGSZEIT	02 2018 – 12 2019
BAUZEIT	01 2020 – 10 2021
KOSTEN	KGR 410 – 430 423.000 € netto
AUFTRAGSUMFANG GEM. HOAI	LPH 2 – 9
GESAMTFLÄCHE	1.020 m ²

MAßNAHMEN

KGR 410 Abwasser-, Wasser-, Gasanlagen

- Thermische und zeitgesteuerte Hygienespüleinrichtung
- Zentrale Warmwasserbereitung über Frischwasserstation
- Hydraulisch regulierbares Zirkulationsnetz
- automatisches Leckageerkennungssystem
- Druckerhöhungsanlage
- Fettabscheideranlage & Abwasserpumpstation

KGR 420 Wärmeversorgungsanlagen

- Wärmeversorgung über Luft-Wasser-Wärmepumpe und Gas-Spitzenlastkessel
- Hydraulisch regulierbares Rohrnetz mittels Strangdifferenzdruckregler
- Wärmeübertragung über Fußbodenheizung
- Druckhaltestation

NEUBAU KITA AM RENNWEG | ALZEY



KGR 430 Raumluftechnische Anlagen

- Dezentrales Be- und Entlüftungskonzept für Gruppen- und Nebenräume
- Je Nasszelle ein Lüftungsgerät mit Wärmerückgewinnung, Ansaugung und Fortblas in der Außenwand
- Gruppen- und Nebenräume sind mit einem Push & Pull - Geräte mit Wärmerückgewinnung ausgestattet
- Lüftung der Küche über zentrales Lüftungsgerät mit 2.500 m³/h, geeignet für fetthaltige Abluft



NEUBAU KITA AM RENNWEG | ALZEY

